

ERRATA



E4-AP272
8/10/2009

PRF
Polícia Rodoviária Federal
Agente da Carreira de Policial Rodoviário Federal
Nível Superior

Direção Defensiva

Wagner Miranda

Na p. 34, **onde se lê:**

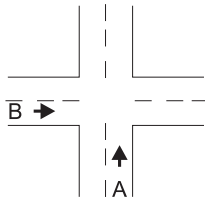
12. A figura abaixo representa dois veículos transitando por fluxos que se cruzam. Ao se aproximarem do cruzamento, que não é sinalizado, a preferência de passagem será do veículo:

(...)

- a) que vier pelo fluxo A.

Leia-se:

12. A figura abaixo representa dois veículos transitando por fluxos que se cruzam. Ao se aproximarem do cruzamento, que não é sinalizado, a preferência de passagem será do veículo:



- a) que vier pelo fluxo A.